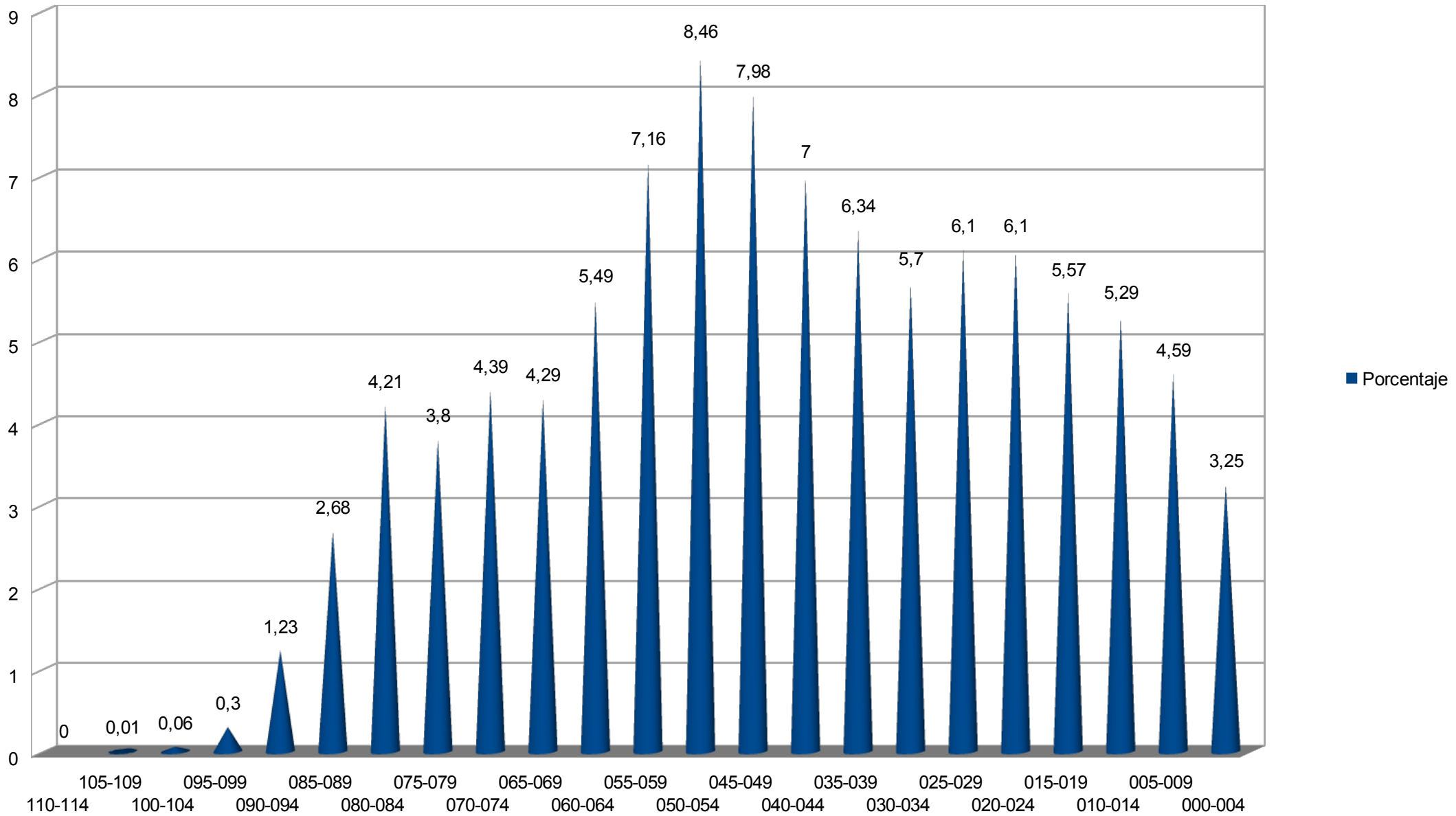


Pirámide de edad por tramos de 5 años a fecha 27 de febrero de 2017



Tramos Años	Tramos Edad	Habitantes	Porcentaje
1907-1903	110-114	1	0,00%
1912-1908	105-109	3	0,01%
1917-1913	100-104	13	0,06%
1922-1918	095-099	69	0,30%
1927-1923	090-094	283	1,23%
1932-1928	085-089	614	2,68%
1937-1933	080-084	966	4,21%
1942-1938	075-079	872	3,80%
1947-1943	070-074	1.006	4,39%
1952-1948	065-069	983	4,29%
1957-1953	060-064	1.260	5,49%
1962-1958	055-059	1.642	7,16%
1967-1963	050-054	1.940	8,46%
1972-1968	045-049	1.829	7,98%
1977-1973	040-044	1.606	7,00%
1982-1978	035-039	1.454	6,34%
1987-1983	030-034	1.306	5,70%
1992-1988	025-029	1.398	6,10%
1997-1993	020-024	1.398	6,10%
2002-1998	015-019	1.278	5,57%
2007-2003	010-014	1.212	5,29%
2012-2008	005-009	1.052	4,59%
2017-2013	000-004	745	3,25%
	<b>Total Habitantes</b>	<b>22.930</b>	<b>100%</b>