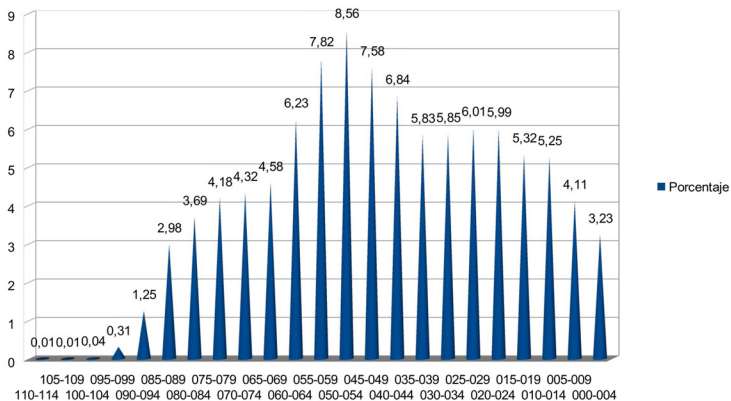


Pirámide de edad por tramos de 5 años a fecha 14 de mayo de 2019



Tramos Años	Tramos Edad	Habitantes	Porcentaje
1909-1905	110-114	2	0,01%
1914-1910	105-109	2	0,01%
1919-1915	100-104	8	0,04%
1924-1920	095-099	69	0,31%
1929-1925	090-094	282	1,25%
1934-1930	085-089	673	2,98%
1939-1935	080-084	833	3,69%
1944-1940	075-079	943	4,18%
1949-1945	070-074	975	4,32%
1954-1950	065-069	1.033	4,58%
1959-1955	060-064	1.405	6,23%
1964-1960	055-059	1.764	7,82%
1969-1965	050-054	1.931	8,56%
1974-1970	045-049	1.710	7,58%
1979-1975	040-044	1.542	6,84%
1984-1980	035-039	1.316	5,83%
1989-1985	030-034	1.320	5,85%
1994-1990	025-029	1.356	6,01%
1999-1995	020-024	1.352	5,99%
2004-2000	015-019	1.200	5,32%
2009-2005	010-014	1.185	5,25%
2014-2010	005-009	928	4,11%
2019-2015	000-004	729	3,23%
Total Habitantes		22.558	100%