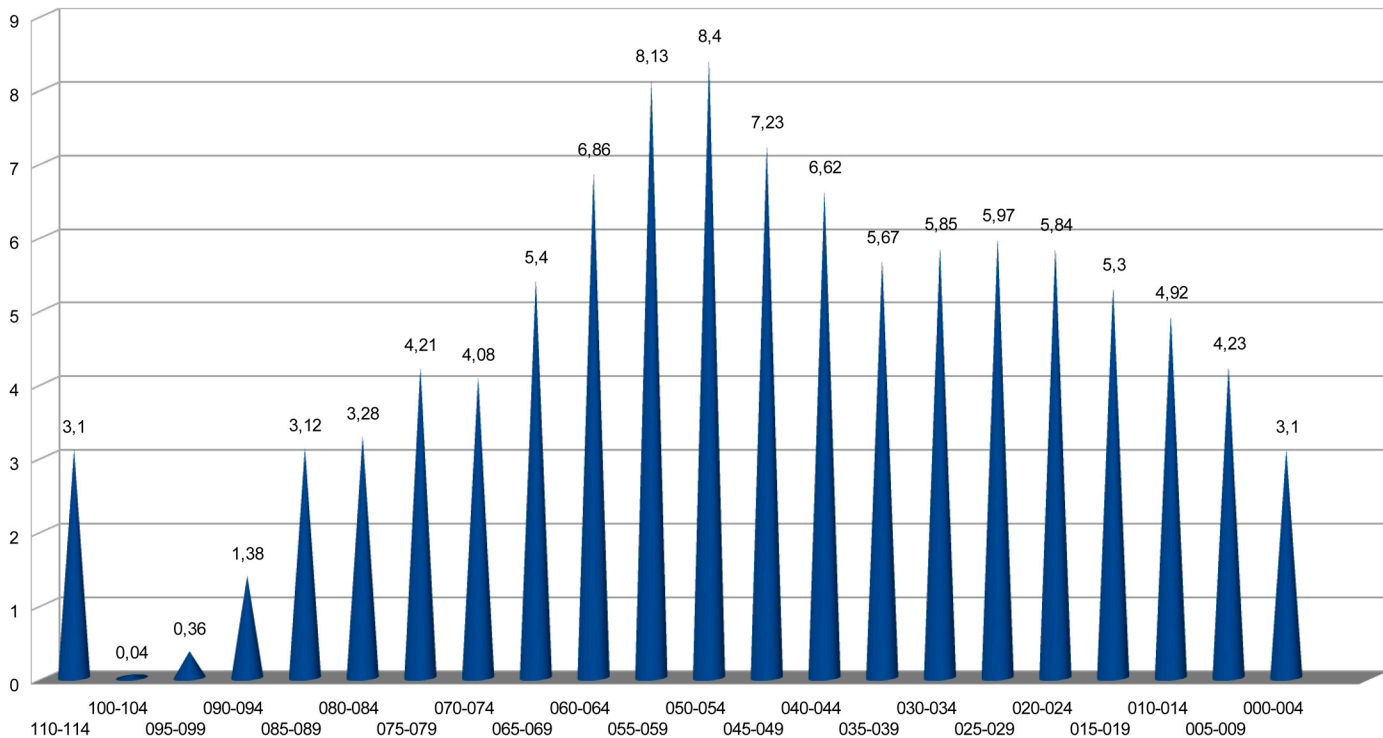


Pirámide de edad por tramos de 5 años a fecha 07 de junio de 2021





Pirámide de edad

Fecha 07-06-2021

Hora 14:52

Página 1 de 1

Tramos Años	Tramos Edad	Habitantes	Porcentaje
1911-1907	110-114	2	0,01%
1921-1917	100-104	9	0,04%
1926-1922	095-099	82	0,36%
1931-1927	090-094	311	1,38%
1936-1932	085-089	700	3,12%
1941-1937	080-084	736	3,28%
1946-1942	075-079	946	4,21%
1951-1947	070-074	916	4,08%
1956-1952	065-069	1.214	5,40%
1961-1957	060-064	1.542	6,86%
1966-1962	055-059	1.826	8,13%
1971-1967	050-054	1.887	8,40%
1976-1972	045-049	1.624	7,23%
1981-1977	040-044	1.487	6,62%
1986-1982	035-039	1.274	5,67%
1991-1987	030-034	1.314	5,85%
1996-1992	025-029	1.341	5,97%
2001-1997	020-024	1.313	5,84%
2006-2002	015-019	1.191	5,30%
2011-2007	010-014	1.105	4,92%
2016-2012	005-009	951	4,23%
2021-2017	000-004	696	3,10%
Total Habitantes		22.467	100%