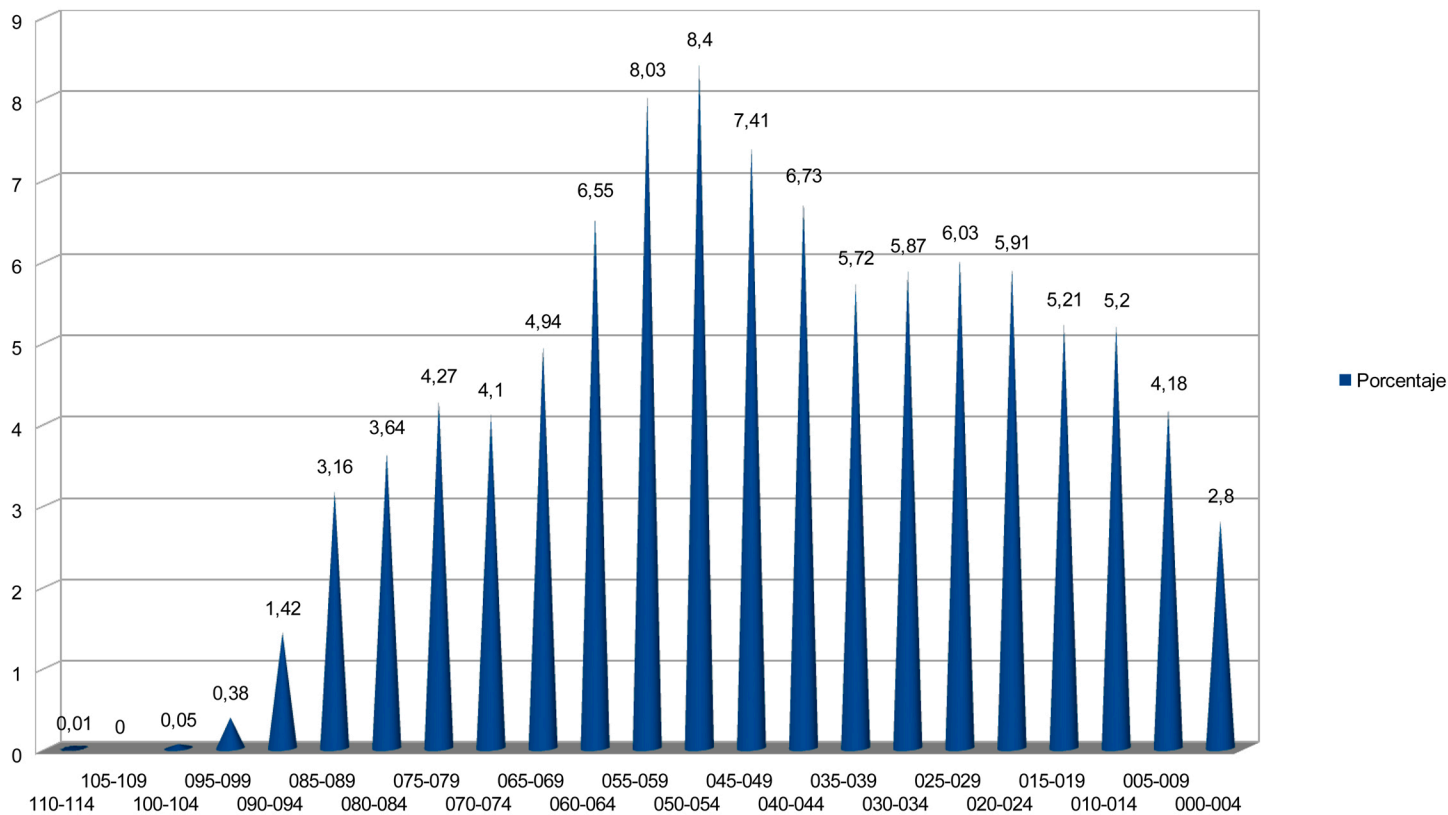


Pirámide de edad por tramos de 5 años a fecha 03 de enero de 2020



Pirámide de edad

Tramos Años	Tramos Edad	Habitantes	Porcentaje
1910-1906	110-114	3	0,01%
1915-1911	105-109	1	0,00%
1920-1916	100-104	11	0,05%
1925-1921	095-099	85	0,38%
1930-1926	090-094	322	1,42%
1935-1931	085-089	714	3,16%
1940-1936	080-084	823	3,64%
1945-1941	075-079	965	4,27%
1950-1946	070-074	927	4,10%
1955-1951	065-069	1.116	4,94%
1960-1956	060-064	1.480	6,55%
1965-1961	055-059	1.815	8,03%
1970-1966	050-054	1.900	8,40%
1975-1971	045-049	1.676	7,41%
1980-1976	040-044	1.522	6,73%
1985-1981	035-039	1.292	5,72%
1990-1986	030-034	1.328	5,87%
1995-1991	025-029	1.363	6,03%
2000-1996	020-024	1.335	5,91%
2005-2001	015-019	1.177	5,21%
2010-2006	010-014	1.175	5,20%
2015-2011	005-009	944	4,18%
2020-2016	000-004	633	2,80%
Total Habitantes		22.607	100%