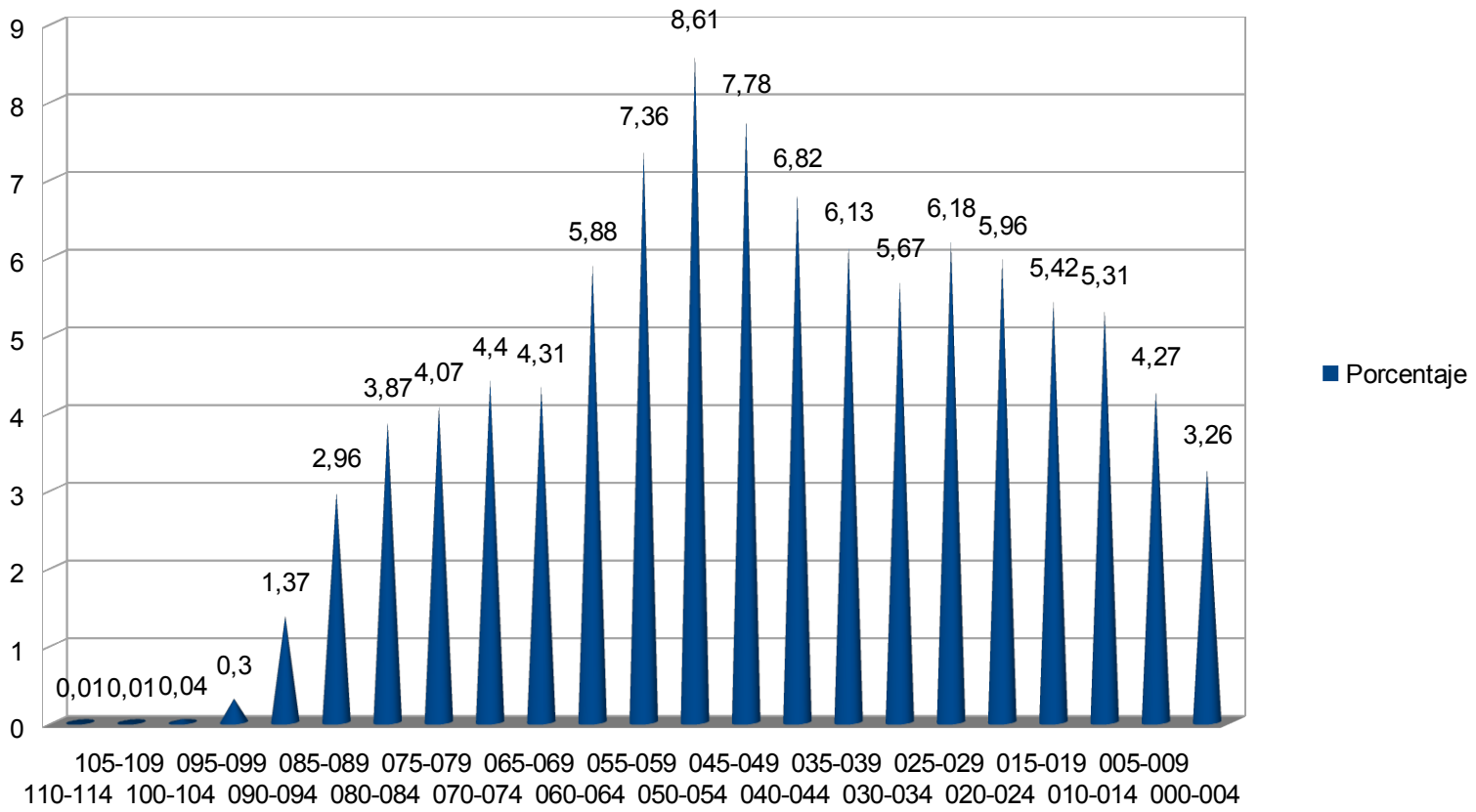


Pirámide de edad por tramos de 5 años a fecha 03 de enero de 2018



## Pirámide de edad

Tramos Años	Tramos Edad	Habitantes	Porcentaje
1908-1904	110-114	2	0,01%
1913-1909	105-109	3	0,01%
1918-1914	100-104	8	0,04%
1923-1919	095-099	69	0,30%
1928-1924	090-094	313	1,37%
1933-1929	085-089	676	2,96%
1938-1934	080-084	884	3,87%
1943-1939	075-079	929	4,07%
1948-1944	070-074	1.004	4,40%
1953-1949	065-069	984	4,31%
1958-1954	060-064	1.341	5,88%
1963-1959	055-059	1.680	7,36%
1968-1964	050-054	1.965	8,61%
1973-1969	045-049	1.775	7,78%
1978-1974	040-044	1.556	6,82%
1983-1979	035-039	1.399	6,13%
1988-1984	030-034	1.293	5,67%
1993-1989	025-029	1.409	6,18%
1998-1994	020-024	1.360	5,96%
2003-1999	015-019	1.236	5,42%
2008-2004	010-014	1.211	5,31%
2013-2009	005-009	975	4,27%
2018-2014	000-004	743	3,26%
<b>Total Habitantes</b>		<b>22.815</b>	<b>100%</b>