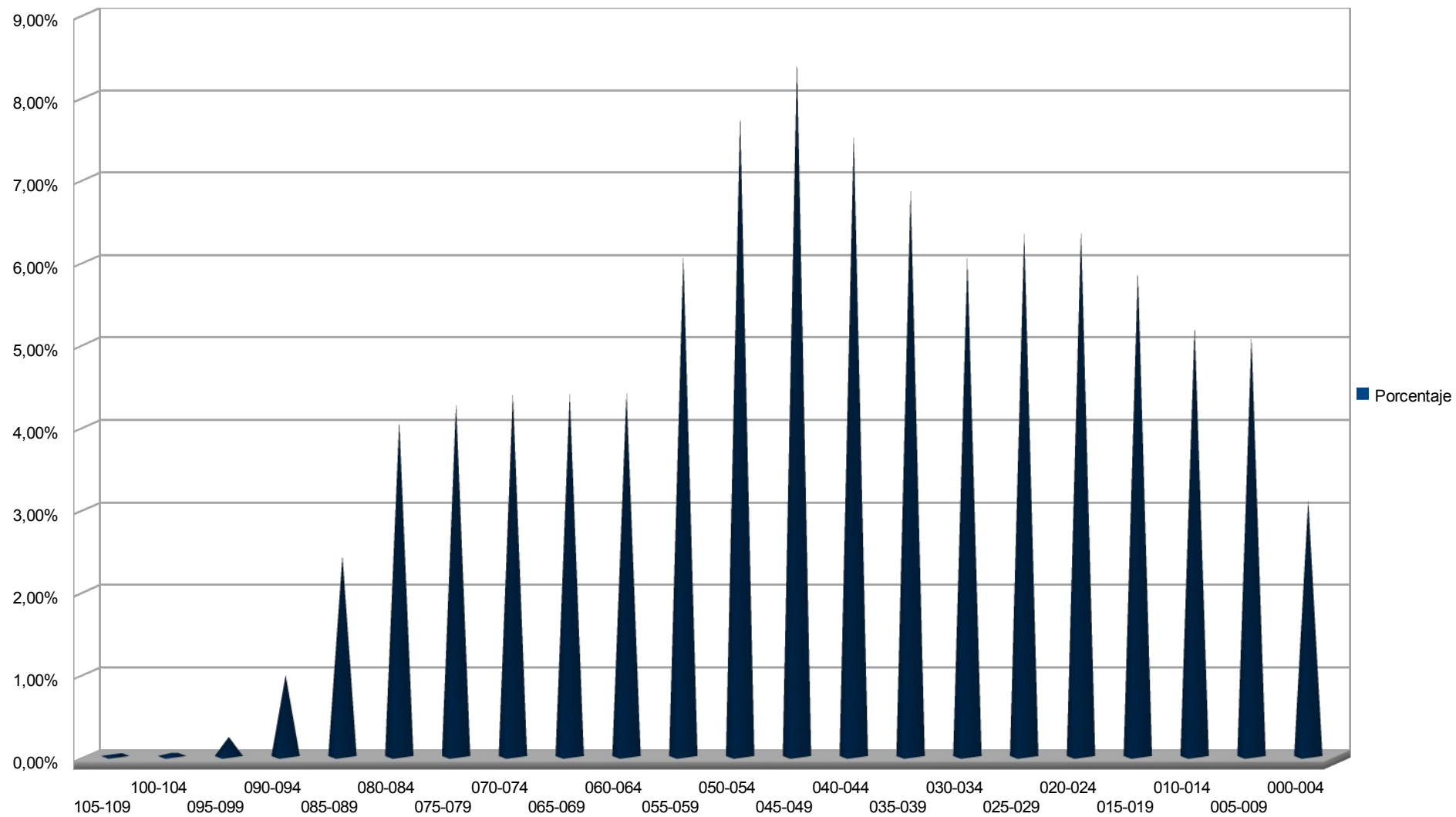


Población

Pirámide de edad por tramos de 5 años a fecha 27-02-2014



Pirámide de edad

Tramos Años	Tramos Edad	Habitantes	Porcentaje
1909-1905	105-109	2	0,01%
1914-1910	100-104	10	0,04%
1919-1915	095-099	53	0,23%
1924-1920	090-094	230	0,98%
1929-1925	085-089	572	2,43%
1934-1930	080-084	955	4,06%
1939-1935	075-079	1.008	4,28%
1944-1940	070-074	1.033	4,39%
1949-1945	065-069	1.033	4,39%
1954-1950	060-064	1.038	4,41%
1959-1955	055-059	1.431	6,08%
1964-1960	050-054	1.834	7,79%
1969-1965	045-049	1.990	8,45%
1974-1970	040-044	1.777	7,55%
1979-1975	035-039	1.618	6,87%
1984-1980	030-034	1.421	6,04%
1989-1985	025-029	1.494	6,35%
1994-1990	020-024	1.501	6,38%
1999-1995	015-019	1.387	5,89%
2004-2000	010-014	1.228	5,22%
2009-2005	005-009	1.199	5,09%
2014-2010	000-004	730	3,10%
Total Habitantes		23.544	100%